

粗大ごみ (事前申込制)

月1回戸別収集

粗大ごみ

粗大ごみ処理券シール (処理手数料分) を購入し、粗大ごみごとに貼ってください。

粗大ごみ処理券シール 指定ごみ袋販売店で購入してください。



このシールが貼ってあるお店で購入してください。

●出し方

① 申込み方法

電話、FAXまたはLINEで申し込んでください。

- ・電話 **090-5778-2453**
- ・FAX **0258-78-4161**
- ・LINE QRコードから友達登録をお願いします。



受付日時

電話	収集日の4日前から前日まで 午前9時～午後4時30分 (※ただし、前日は正午まで)
FAX	収集日の1週間前から前日まで 24時間受付 (※ただし、前日は正午まで) 受付後、確認の電話またはFAXを送信します。
LINE	収集前日の正午まで 24時間受付

収集日

月1回の粗大ごみの日

申込受付時の確認事項

- ①住所 ②氏名
 - ③電話またはFAX番号
 - ④品目 ⑤大きさ ⑥数量
- ※1回に収集できるのは5点までです。

② 品目ごとの金額

- 受付の際、粗大ごみの品目ごとの金額と収集日をお知らせします。
- 金額は、200円、600円、1,000円の3段階です。
金額については、31ページ以降の「ごみ分別表」をご覧ください。

③ 粗大ごみ処理券を貼ってください

粗大ごみ処理券シール (処理手数料分) を購入し、粗大ゴミごとに貼ってください。



④ 収集日に粗大ごみを出してください

- 収集当日の午前8時までに出しましょう。
- 一戸建てにお住まいの方は、玄関先の道路から見えるところに粗大ごみを出してください。
- アパートなどの集合住宅にお住まいの方は、1階の入り口付近に出してください。



=収集日は、「ごみ収集カレンダー」をご覧ください=

●主な粗大ごみ

粗大ごみは、燃やすごみ、燃やさないごみの指定袋に入らないものです。長さが2mを超えるもの、二人で持てないような重い物、大きい物は収集できません。

ふとん・カーペット

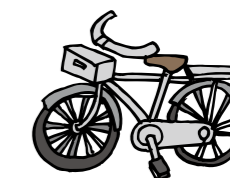


丸めて縛ってください。

家具類



自転車



除湿機



板類、角材、丸棒



板類は、厚さ3cm以内、幅90cm以内、長さ2m以内に切る。
角材・丸棒は、太さ10cm以内、長さ2m以内に切る。

※家屋に入っでの収集はしません。

ご自分で玄関先まで出せない場合は、ご近所や親戚の方をお願いするなどして出してください。

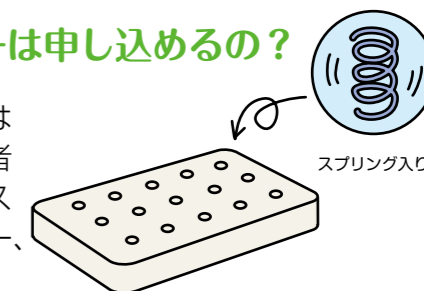
Q&A

Q. 収集日に留守にしてもいいの?

A. 粗大ごみ処理券シールを貼って、玄関先に出してあれば留守でも収集します。

Q. スプリング入りのマットレスやソファーは申し込めるの?

A. スプリング入りのマットレス、ソファー、いすは収集できません。町のごみ収集運搬業許可業者 (27ページ参照) に収集を依頼してください。(スプリングが入っていないマットレス、ソファー、いすは収集します。)



Q. 引っ越しで、粗大ごみが多量にある場合はどうしたらいいの?

A. 戸別収集は5点までですので、多量にある場合は、粗大ごみ処理券シールを貼り、町のごみ収集運搬業者 (27ページ参照) に収集を依頼するか、直接「中之島信条クリーンセンター」に持ち込んでください。

ごみ減量のポイント

粗大ごみの中には、まだ、使えるものがたくさんあります。
粗大ごみとして出す前に、必要としている人へ譲りませんか?
リユースに取り組んで、廃棄する粗大ごみを減らしましょう。

- リサイクルショップに買い取ってもらう
- 友人、知人に譲る
- フリーマーケットで販売する