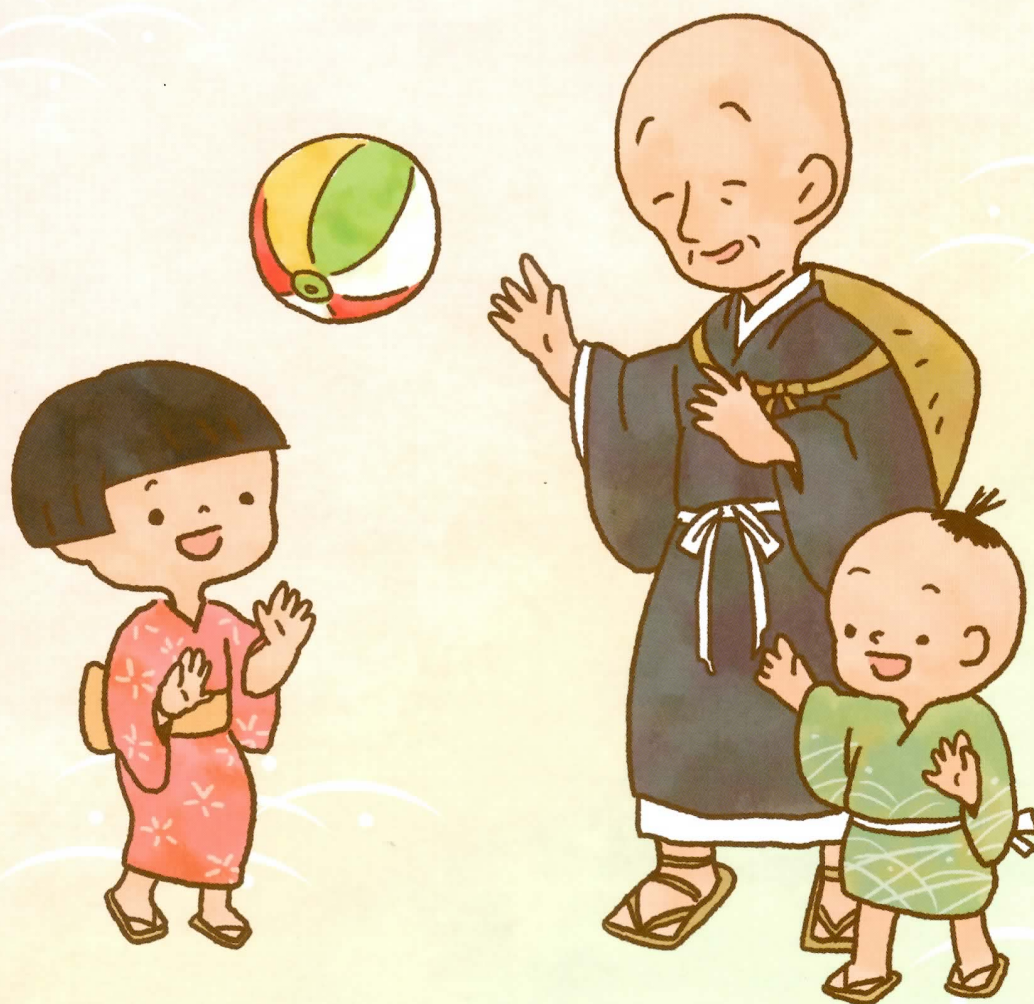


平成28年度版
子育て支援パンフ

定住

子育てライフ

良寛の心 まちの心



楽しそうに 子どもと遊ぶ 良寛和尚
生誕の地 出雲崎は 特産 紙風船で知られる町です

新潟県出雲崎町



定住子育てライフ

定住・Uターン支援

ピンポイント情報



子ども誕生

子どもの誕生とともに、様々な支援が始まります。



就職

地元に住み、自宅通勤すると、大変お得なプレゼントがあります。



婚活・結婚

個人・集団での婚活のお手伝い、結婚を機にした改築・新築の支援があります。



Uターン

Uターン者には、とっておきの改築・新築の支援があります。



まるごと子育て支援住宅

「ミキハウス子育て総研」認定

子育てにやさしい住まいと環境

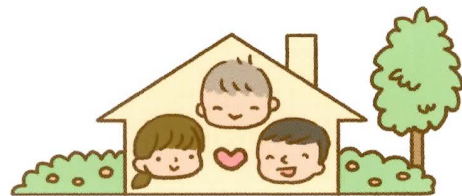
町営賃貸マンション

- ひまわりハウス ● 川西ひまわりハウス

- 夫婦が40歳以下、または小学生以下の子どもが同居していることが条件です。
- 家賃(月) 13,000円～45,000円
同居の子どもの年齢により、特別優遇制度があります。
- 至れり尽くせりで、引越し支援もあります。



空き家・空地バンク



- 出雲崎町内の空き家・空地情報を提供しています。
- 出雲崎町ホームページ内「宅地・住宅情報」でご覧いただけます。
- 整理・不用品補助の支援、固定資産税の減額補助があります。



住宅地分譲

- 160区画以上の分譲実績があります。
(H28.4現在163区画分譲)
- 坪当たり4万円代の分譲価格は常識です。

出雲崎町が責任をもって、直接分譲しています。

- 新生活支援制度
町外からの若い家族を対象に「新築後100万円」の支給があります。
- 新生活スーパー住まい取得との併用支援が受けられる場合があります。



新生活スーパー住まい取得・リフォーム支援

新築・改築に町内外問わず、Uターン者、若者子育て世帯には、最高で120万円の支援が受けられます。



がんばる街並み支援助成

海岸地区の街並み整備重点地区において、商売をはじめられる方は、町内外を問わず最高150万円までの支援が受けられます。

子育て支援 良寛のまち



妊婦

- 妊婦健診 14回無料
- 妊産婦医療費助成 一部負担なし 全額助成
- 妊産婦産前産後ケア 助産師の訪問・相談

NEW

NEW

- 不妊治療費助成
- インフルエンザ予防接種助成



赤ちゃん

- 医療費(誕生から高校卒業まで)
- 定期予防接種費用助成(インフルエンザ予防接種は高校卒業まで)

- 幼児歯科健診・フッ素塗布 (無料1歳児~就学前まで)

- 保育利用料軽減 第1子(独自軽減) 第2子(半額)、第3子(無料)

- 延長保育・一時保育
 - ・延長保育(利用料100円)
 - ・一時保育(対象:生後2か月以上の子ども)

NEW



保育園



小中学校

- 小中学校給食費の軽減 地元産米・牛乳の購入費用の助成

- 小学校スクールバス運行(無料)
- 小学校放課後子ども教室&児童クラブ(H29から小学校内で一体型を実施)

NEW



高校・大学

- 奨学金制度
 - ・貸与型奨学金 高校、専門学校、大学対象 最高月5万円の無利子貸付
 - ・奨学金返還支援 出雲崎町に居住し、就職すると最大で100万円の返済支援が受けられます。(多様な奨学金に対応)



新社会人

婚活も応援しています



NEW

子育てトータル支援事業

- 乳児おむつ等支給 毎月5千円のおむつ・ミルク代の支給

- 子ども育成支援金支給 就学前3年間、毎年3万円支給

- 入学祝い金支給
 - ・小学校入学 3万円
 - ・中学校入学 5万円

NEW

- 高校生通学費助成 公共交通機関利用の30%助成

- ふるさと就職支援商品券利用助成 新卒者で地元に住居し、就職したものに毎月1万円の商品券を5年間支給



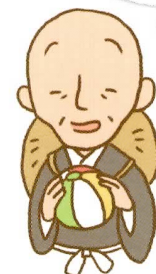
- 「子育て支援センター」& 「子ども発達支援相談室」
 - ・子育て世帯(プレママを含む)育児相談、保護者の交流活動の場を提供します。(H30年開設予定)
 - ・発達支援センターの機能を有し、幼児期から学校教育までの継続支援体制を組みます。(子ども発達支援事業は、H28から実施しています。)

NEW

- チャイルドシート貸与 6歳未満の乳幼児(無料貸出)

- ノーメディア活動 毎月「0」の付く日は「ノーメディアデー」「ゼロ」の付く日の活動
- 小学生の活動「夜間キッズ」 夜間のレクリエーション活動
- 中学生の公設塾「学びアシスト」「いずも館」 現役大学生の学習アシスト(無料)

子育てするなら 出雲崎



出雲崎町“青春期”子育て支援

出雲崎町は、「新社会人」になるまでの子育て支援に取り組んでいます。

若者が都会に流失し続ける状況の中で、私たちの町は、妊娠・乳幼児期からの手厚い支援とともに、青春期の若者家庭への子育て支援を充実しました。

「町で暮らしてもらいたい。また、町に帰ってきてもらいたい。」切な願いからです。

子育てにやさしい町として、全国に発信し続けるために、この度子育てのトータルパンフレットを作成しました。

● 高校生通学費助成

公共交通機関の30%助成



● 奨学金返還支援(専修学校・大学)

新卒後に定住し、社会人に → **最大100万円(20万円×5年)の支援あり。**

(多様な奨学金に対応します。)

● ふるさと就職支援商品券支給(新社会人)

新卒後に定住し、新社会人に → **毎月1万円の町内商品券5年間支給**

出雲崎町で暮らす 若者ライフプラン

例えば…

- 高校3年間近隣市(柏崎市)の高校へ進学 3年間で **72,000円** 通学費助成
(月2千円×12月×3年)
- 4年制大学へ進学 4年間で **2,400,000円** 奨学金
(月5万円×12月×4年)
- 卒業後、自宅通勤、就職
 - 奨学金返還支援 5年間で **1,000,000円** 返還支援
(年20万円×5年)
 - 商品券支給 5年間で **600,000円** 商品券
(月1万円×12月×5年)

住む人 来る人 想う人

みんながまちを ^{つな} 継ぐ人 ^{つな} 繋ぐ人

そして未来のまちを ^{つく} 創る人

● お問い合わせ

新潟県出雲崎町役場

〒949-4392

新潟県三島郡出雲崎町大字川西140番地

TEL.0258-78-3111 FAX.0258-78-4483

総務課/空き家バンク ☎0258-78-2290

保健福祉課/乳幼児・保育全般 ☎0258-78-2293

町民課/就職支援 ☎0258-78-2294

建設課/宅地分譲 ☎0258-78-2296

教育課/奨学金 ☎0258-78-2250