

## 出雲崎町町営住宅の入居募集について

出雲崎町では、町営住宅の入居者を下記により募集します。

住 宅 名	ひまわりハウス303号	小木住宅第 22 号
住 所	出雲崎町大字大門 241 番地 1	出雲崎町大字小木 360 番地 12
募 集 戸 数	1 戸 (集合住宅3階)	1 戸
構 造	木造 三階建	木造瓦葺 二階建
延べ床面積	1 戸当たり 76.38 m <sup>2</sup>	66.24 m <sup>2</sup>
間 取 り	LDK(11.4 帖)、主寝室(6.3 帖)、子供室(12.0 帖)、納戸(4.3 帖)、トイレ、ユニットバス、洗面脱衣他	和室6畳(3室)、台所、トイレ、浴室、洗面脱衣所他
家 賃	45,000 円 (最大 30,000 円の減免あり)	収入に応じて決定されます。
敷 金	家賃の2か月分	家賃の3か月分
入居者の資格 (①～④の全ての条件が必要条件となります。)	<p><b>対象『若者・子育て世帯』</b></p> <p>① 同居親族要件 (次のいずれかの条件を満たす者)</p> <ul style="list-style-type: none"> <li>・ <u>申込者が 40 歳未満で、同居する 40 歳未満の配偶者がいること。</u></li> <li>・ <u>同居する配偶者及び小学生以下の子がいること。</u></li> </ul> <p>② 収入要件 なし</p> <p>③ 自らの居住条件 自ら居住しなければなりません。転貸や、別荘としての利用はできません。</p> <p>④ その他 申込者及び同居希望家族が暴力団員でないこと。 町に納付・納入すべき税金及び諸料金等に滞納が無いこと。</p> <p><b>【参考:入居期間の終期】</b> (入居者に子がない場合) 入居者又は配偶者のいずれか若い者が 45 歳に達する日 (入居者に子がいる場合) 入居者の子のうち最後に生まれた者が 19 歳に達する日以後最初の 3 月 31 日</p>	<p><b>対象『住宅困窮者』</b></p> <p>① 同居親族要件 申込者本人を含む2人以上の親族入居が必要です。</p> <p>② 収入要件 収入月額{(入居者・同居親族の合計所得－公営住宅法で定める控除額)÷12 月}が、町条例で定める基準収入を越えないこと。</p> <ul style="list-style-type: none"> <li>・ 原則階層 <u>収入月額 15万8千円以下</u></li> <li>・ 裁量階層(高齢者、障害者、小学校就学前の子供のいる世帯等) <u>収入月額 21万4千円以下</u></li> </ul> <p>※ 詳しい計算方法はおたずね下さい。</p> <p>③ 自らの居住条件 現に住宅に困窮し、自ら居住しなければなりません。転貸や、別荘としての利用はできません。</p> <p>④ その他 申込者及び同居希望家族が暴力団員でないこと。 町に納付・納入すべき税金及び諸料金等に滞納が無いこと。</p>
入居申込に必要な書類	<ul style="list-style-type: none"> <li>・ 入居申込書(役場または HP にあります)</li> <li>・ 住民票の写し(入居する方全員)</li> <li>・ 収入を証明する書類(入居する方全員の所得証明書)</li> <li>・ その他</li> </ul>	<ul style="list-style-type: none"> <li>・ 入居申込書(役場または HP にあります)</li> <li>・ 住民票の写し(入居する方全員)</li> <li>・ 収入を証明する書類(入居する方全員の所得証明書)</li> <li>・ その他</li> </ul>
入居者の選定方法	<ul style="list-style-type: none"> <li>・ 要件を満たす申込者が多い時は、抽選となります。</li> </ul>	<ul style="list-style-type: none"> <li>・ 要件を満たす申込者が多い時は、住宅困窮状況により選考を行います。同程度の場合は、抽選となります。</li> </ul>

裏面に続きます

【入居申込みの方法】

- ・入居申込書類を役場建設課まで提出してください。
- ・入居申込書は、住宅の種類によって異なりますのでご注意ください。

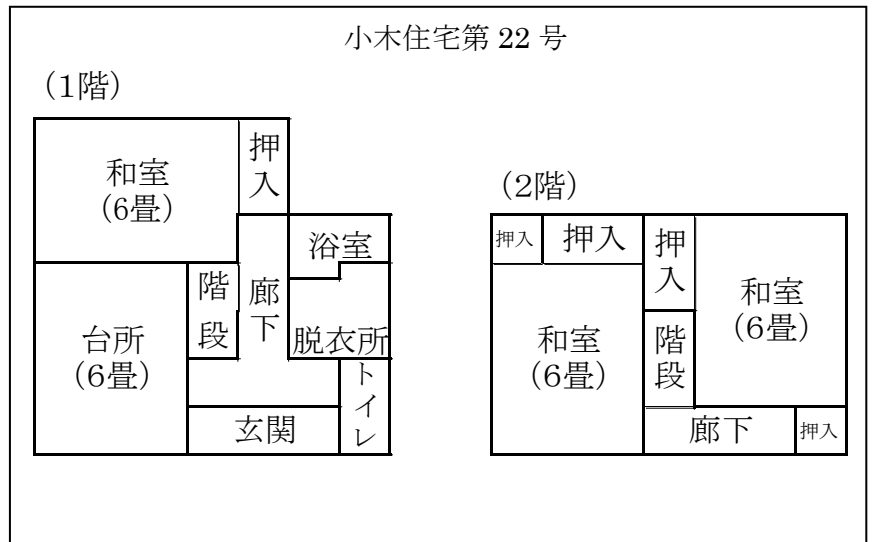
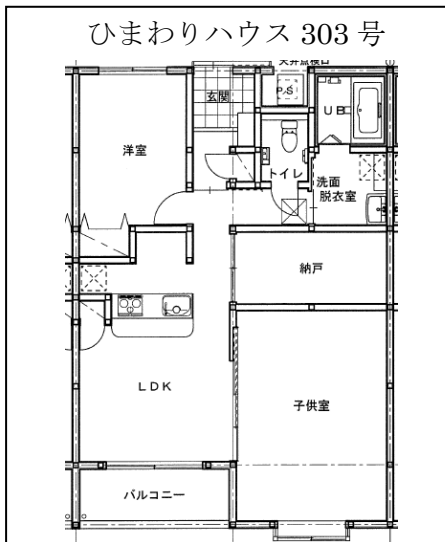
【その他の賃貸条件】

- ・簡易な修繕費用、退去時の清掃修繕費用及び電気、ガス、上下水道の使用料は入居者の負担になります。
- ・出雲崎町の住民で、入居者と同程度以上の収入のある保証人1人が必要です。
- ・町内会費の負担があります。
- ・ペットを飼うことはできません。
- ・地域のルールを守り、積極的に集落の行事等に参加をお願いします。

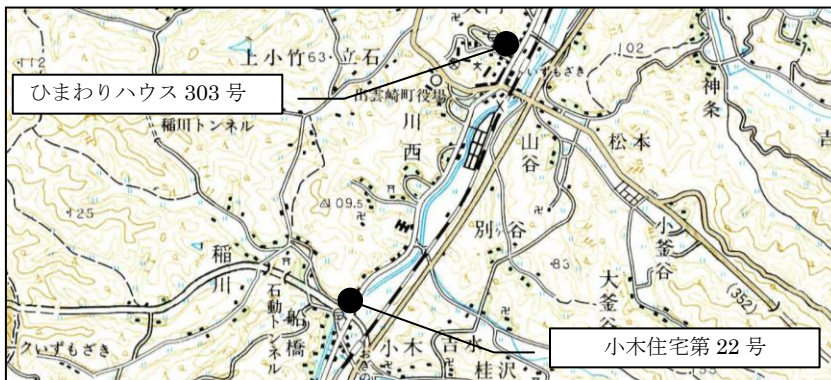
【入居申込期間】 平成 29 年 8 月 7 日（月）～平成 29 年 8 月 31 日（木）

【入居予定日】 平成 29 年 9 月以降

【平面図】



【位置図】



【その他募集中の町営住宅】

- 米田住宅第 30 号（出雲崎町大字米田 153 番地 1）
  - 特定公共賃貸住宅川西団地 第 4 号（出雲崎町大字川西 1042 番地 13）
- ※上記 2 戸については随時募集中です。詳細についてはお問い合わせください。

不明な点がありましたら、出雲崎町役場建設課へ問い合わせください。  
TEL 0258-78-2296（直通）